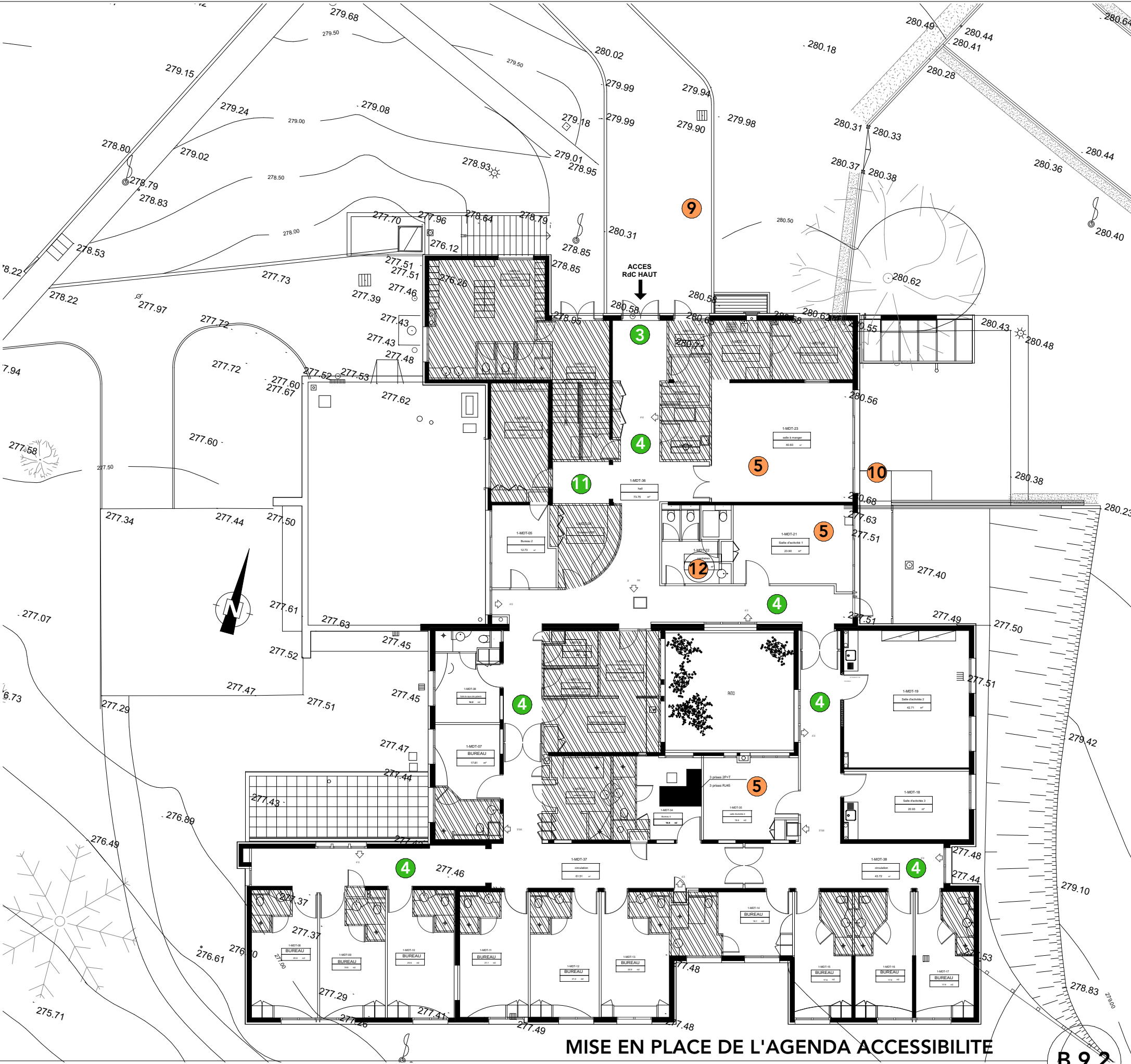


légende

- locaux non accessibles public
- 7 Non conformités travaux réalisés par entreprises
- 9 Non conformités corrigées en interne par CH ESQUIROL

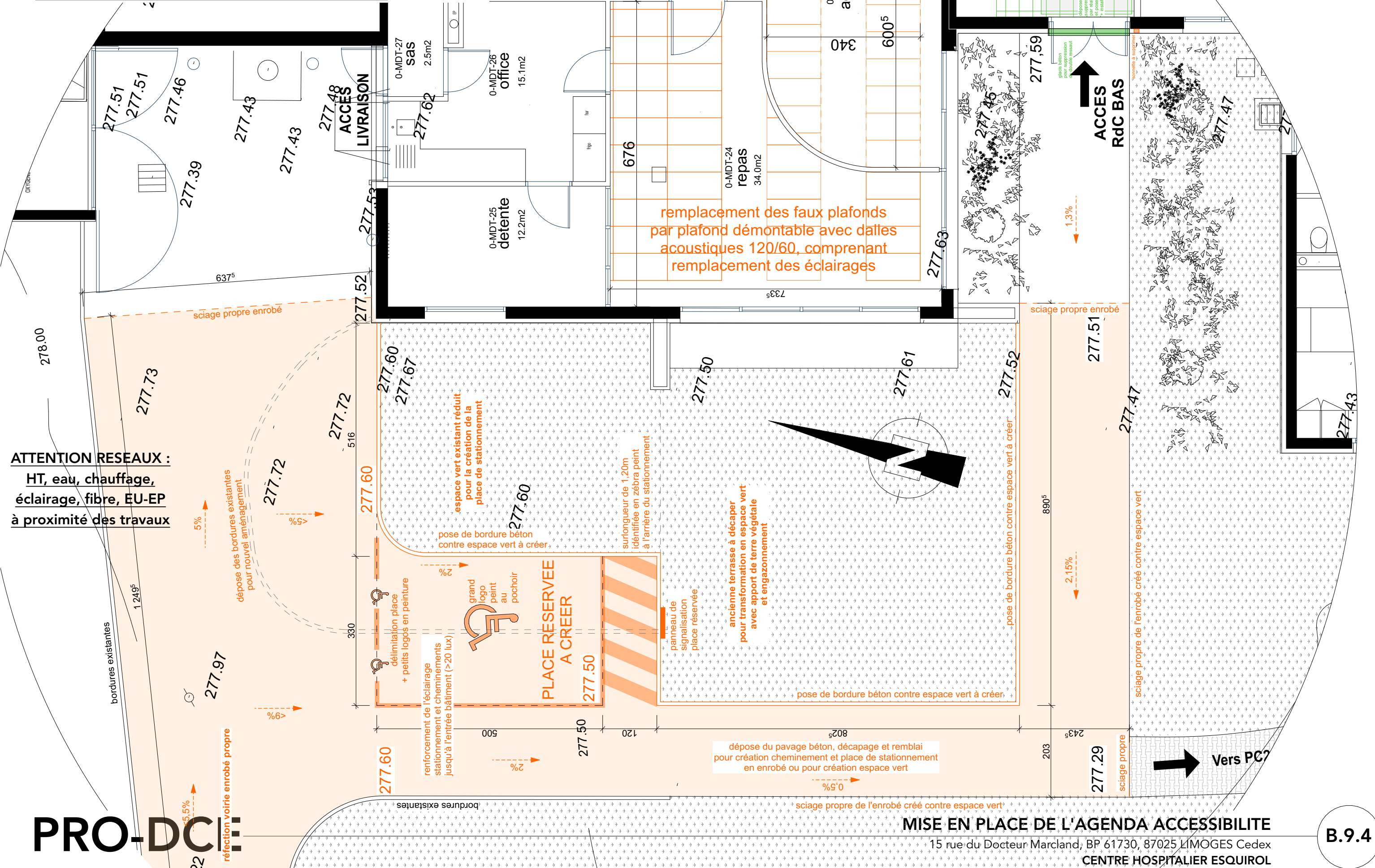
NON CONFORMITES RELEVES ET TRAVAUX PROJETES

9	<p>STATIONNEMENT en RdC Haut</p> <ul style="list-style-type: none">> Absence de stationnement réservé PMR à proximité de l'entrée ou cheminement trop pentu> Absence de palier droit devant l'entrée> Sonnette située à une distance <40cm d'un angle rentrant <p>TRAVAUX PROJETES</p> <ul style="list-style-type: none">> Création d'une place de stationnement PMR à proximité de l'entrée sur emprise espace vert (3,30x5,00m)> Marquage logo au sol identifiant la place + panneau règlementaire> Place délimitée vis à vis de l'espace vert par bordures béton> Surlongueur de 1,20m + bande de guidage jusque'à l'entrée du bâtiment> Reprise de voirie et cheminement entre place créée et entrée du bâtiment - Réalisation d'un palier droit sur une profondeur de 1,20m- ensemble revêtements en enrobé> Réalisation d'un palier droit sur une profondeur de 1,20m> Pose en seuil d'une tôle larmée chanfreinant seuil de porte> Renforcement de l'éclairage (>20lux)> Suppression de la sonnette - RdC haut accessible aux heures d'ouverture
3	<p>ENTREE RdC Bas et RdC Haut</p> <ul style="list-style-type: none">> Tapis usager intégré dans le sol présentant un ressaut de plus de 2cm <p>TRAVAUX PROJETES</p> <ul style="list-style-type: none">> Réservation pour tapis à combler avec un ragréage + carrelage> Pose d'un tapis mince devant l'entrée
4	<p>CIRCULATION RdC Bas et Haut</p> <ul style="list-style-type: none">> Eclairage insuffisant (<100lux) <p>TRAVAUX PROJETES</p> <p>Remplacement des éclairages</p>
5	<p>SALLE D'ACTIVITES</p> <ul style="list-style-type: none">> Absorption acoustique insuffisante <p>TRAVAUX PROJETES</p> <ul style="list-style-type: none">> Remplacement des faux plafond par un plafond démontable sur ossature avec dalles acoustiques> Remplacement des luminaires par Leds
10	<p>ACCES TERRASSE</p> <ul style="list-style-type: none">> Rampe existante avec palier devant les portes mais présence d'un double ressaut (menuiserie + seuil béton) <p>TRAVAUX PROJETES</p> <ul style="list-style-type: none">> Installation d'un seuil en tôle larmée permettant de supprimer un ressaut.
11	<p>SALLE D'ATTENTE RdC Haut</p> <ul style="list-style-type: none">> Absence d'un emplacement réservé aux personnes en fauteuil dans l'espace d'attente <p>NOTA : poignée de porte du bureau situé face à l'espace d'attente située à moins de 40cm d'un angle rentrant mais bureau n'accueillant pas de public</p> <p>TRAVAUX PROJETES</p> <p>Déplacement du mobilier pour libérer un espace libre de 80/130cm dans l'espace d'attente</p>
12	<p>SANITAIRES RdC Haut</p> <ul style="list-style-type: none">> Plan de vasque situé à une hauteur de 90cm> Cuvette courte> Absence de lave mains dans le WC PMR> Absence de la barre de tirage sur porte WC PMR> Poignée de la porte du WC PMR située à moins de 40cm d'un angle rentrant (coté intérieur) <p>TRAVAUX PROJETES</p> <ul style="list-style-type: none">> Remplacement du plan vasque dans l'espace propreté à positionner à une hauteur de 80cm avec vide en sous face permettant accès à une personne en fauteuil> Suppression d'un WC pour agrandir WC PMR et ajout d'un lave main, permettant la rotation d'un fauteuil à l'intérieur du WC> Réaménagement du sanitaire PMR avec raccord carrelage en sol + installation d'un faux plafond> Reprise de l'éclairage (détection) + Ajout d'un flash lumineux> Pose d'une barre de tirage sur porte> Pose barre de transfert et distributeur papier récupérés à une hauteur comprise entre 0,90 et 1,30m

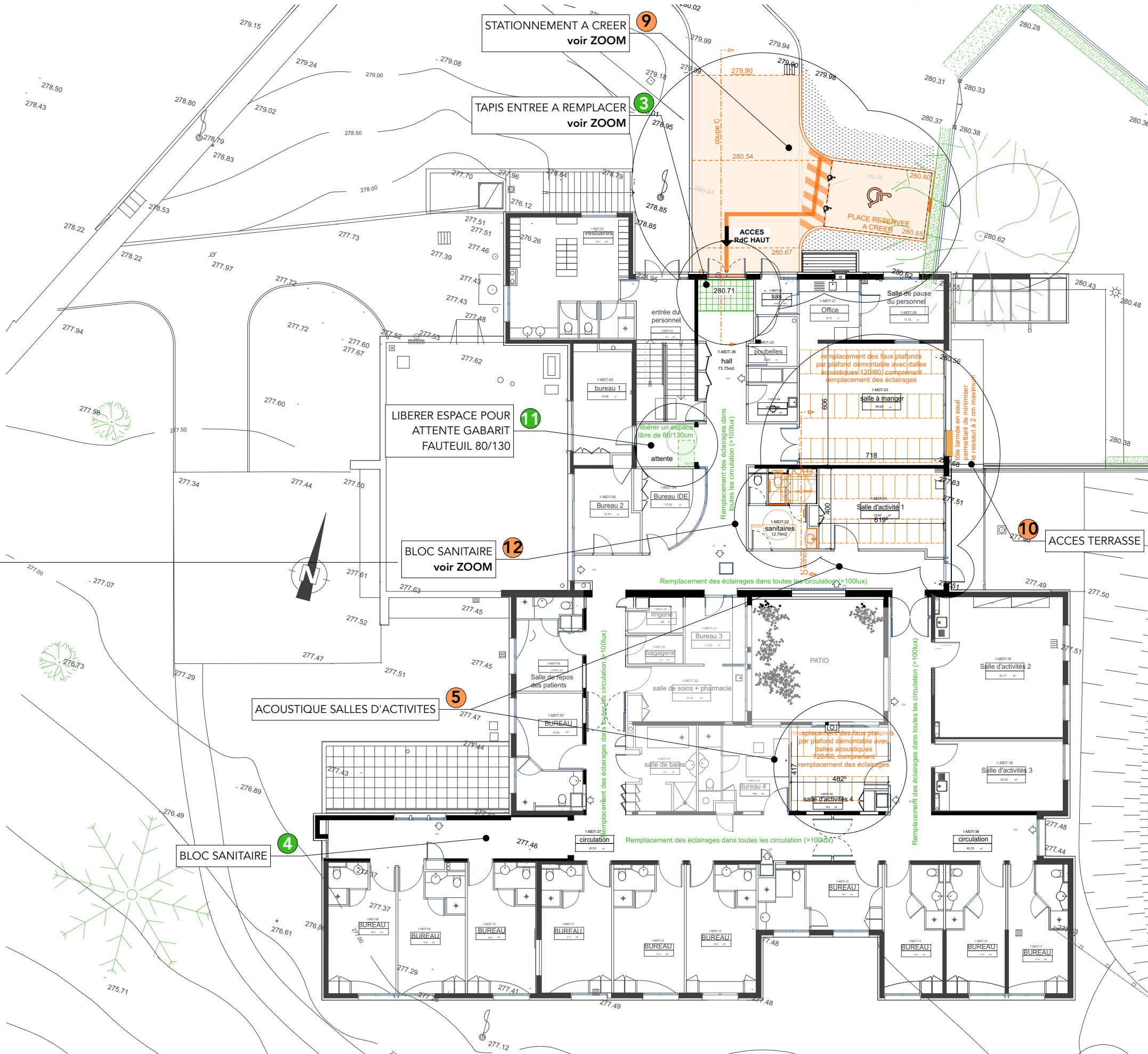
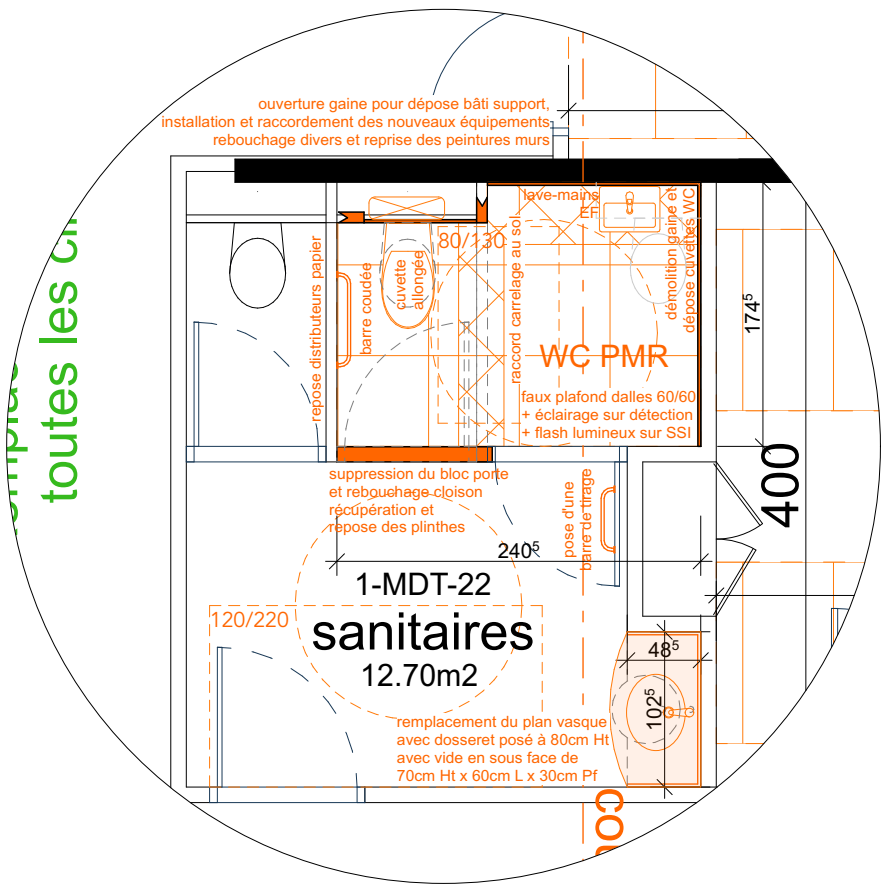


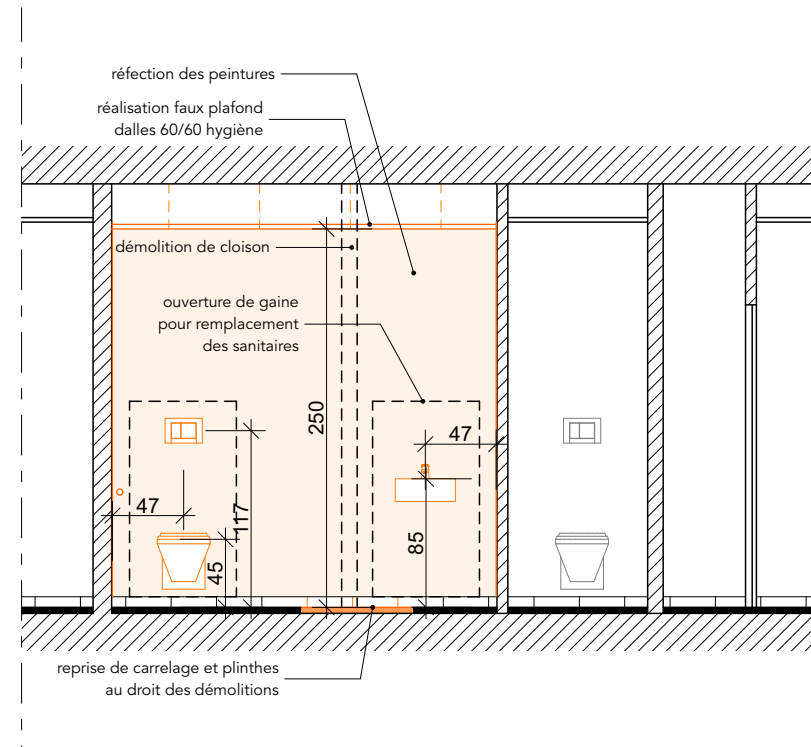


- ① CREATION PLACE DE STATIONNEMENT PMR à proximité de l'ACCES
- ③ ENTREE remplacement paillason par carrelage
- ⑤ ACOUSTIQUE SALLE D'ACTIVITE - RdC Bas - ech 1/75

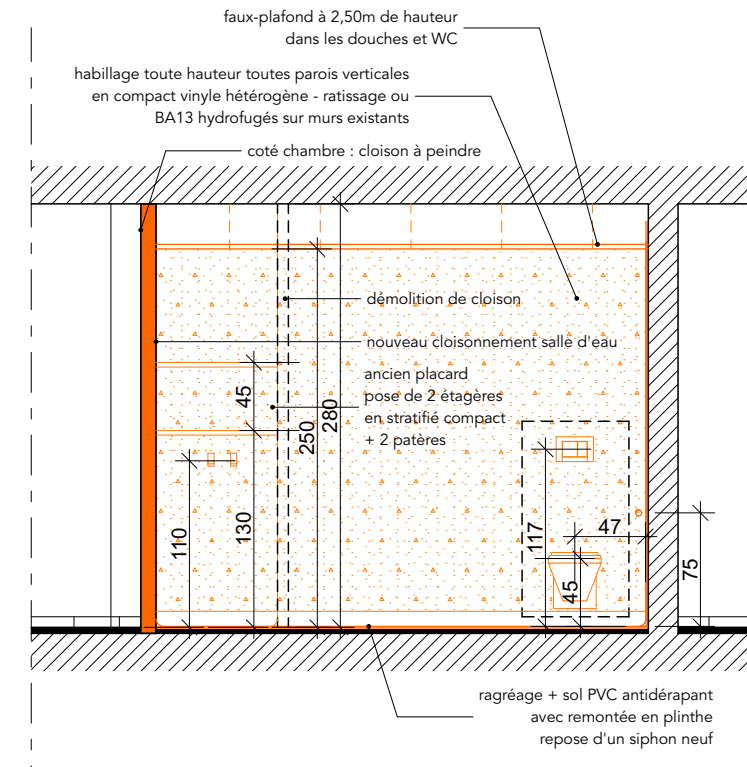


12 SANITAIRES- niveau RdC Haut - ech 1/50

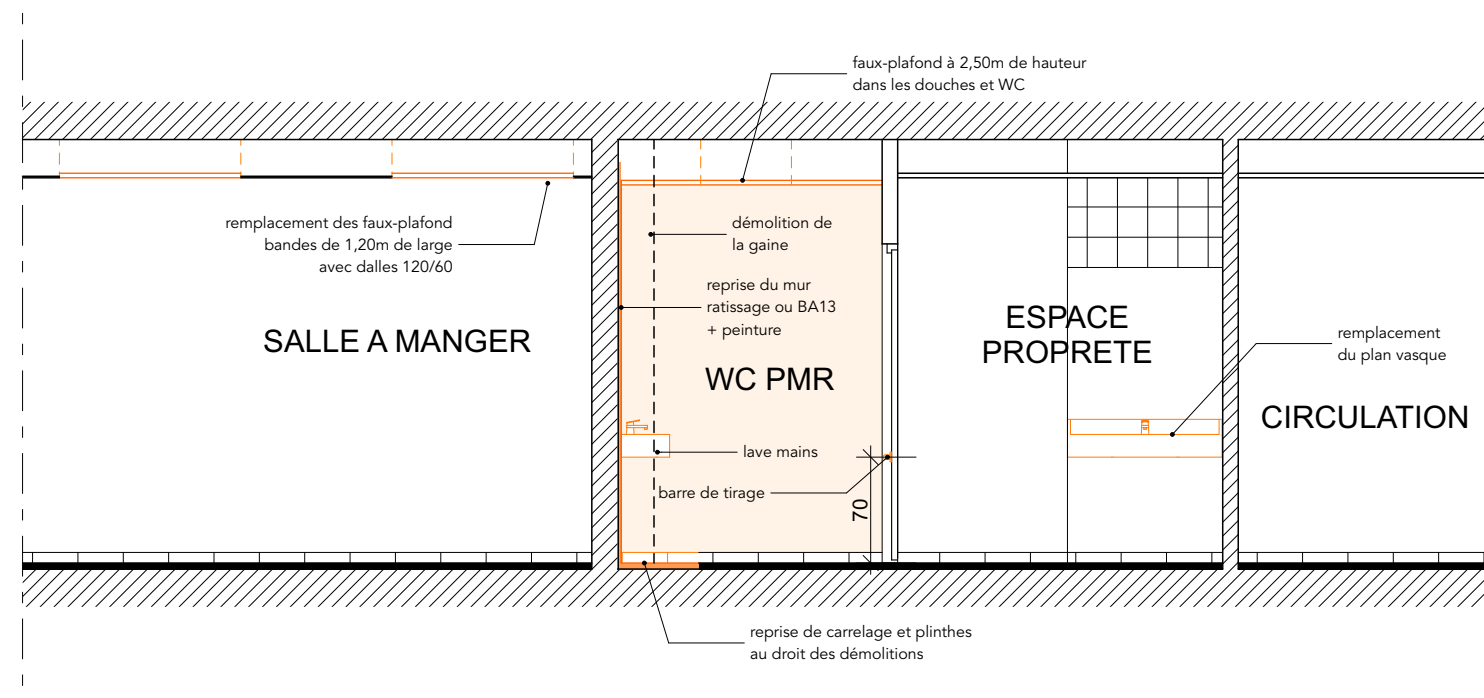




6 COUPE A sur WC PMR en RdC Bas - ech : 1/50



8 COUPE B sur salle d'eau chambre PMR n°15 en RdC bas - ech : 1/50



5 12 COUPE C sur reprise de plafonds et WC PMR en RdC Haut - ech : 1/50